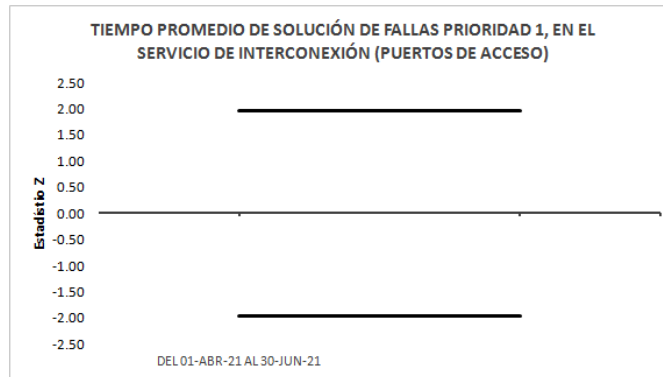


**TIEMPO PROMEDIO DE SOLUCIÓN DE FALLAS PRIORIDAD 1 EN EL SERVICIO DE INTERCONEXIÓN (PUERTOS DE ACCESO).**



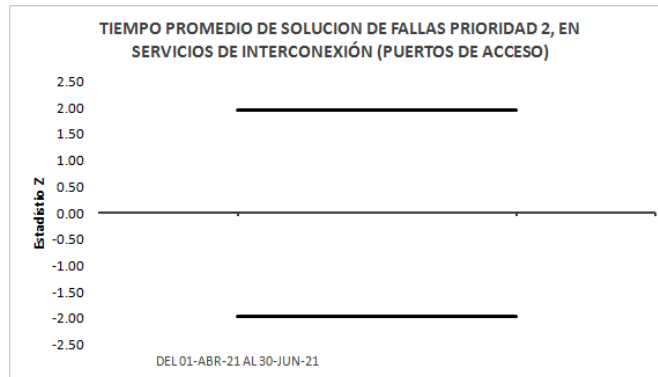
**NOTA:** Debido a que no se cuenta con la frecuencia suficiente de observaciones conforme a lo indicado en el acuerdo P/IFT/150617/340, no se grafican ni calculan los valores de la prueba Z.

En congruencia con la Separación Funcional, Teléfonos del Noroeste sólo presenta la información de los Puertos de Acceso.

ICD Grupo Externo: Del 01-Abril-2021 al 30-Junio-2021 = 174.00  
 ICD Grupo Interno: Del 01-Abril-2021 al 30-Junio-2021 = -

Periodo	Valor Z	Rango Min	Rango Max
Del 01-Abril-2021 al 30-Junio-2021	-	-1.96	1.96

## TIEMPO PROMEDIO DE SOLUCIÓN DE FALLAS PRIORIDAD 2 EN EL SERVICIO DE INTERCONEXIÓN (PUERTOS DE ACCESO).



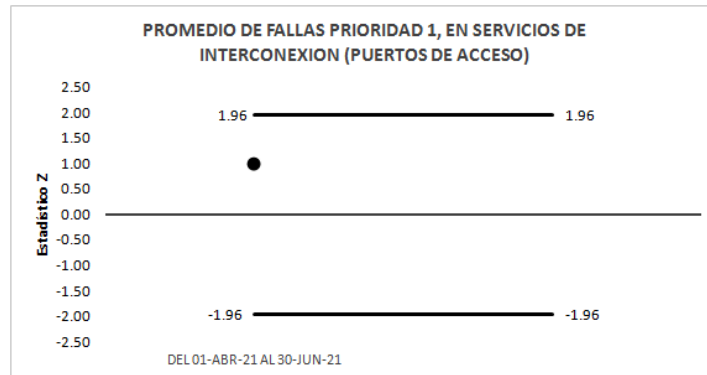
**NOTA:** Debido a que no se cuenta con la frecuencia suficiente de observaciones conforme a lo indicado en el acuerdo P/IFT/150617/340, no se grafican ni calculan los valores de la prueba Z.

En congruencia con la Separación Funcional, Teléfonos del Noroeste sólo presenta la información de los Puertos de Acceso.

ICD Grupo Externo: Del 01-Abril-2021 al 30-Junio-2021 = -  
 ICD Grupo Interno: Del 01-Abril-2021 al 30-Junio-2021 = -

Periodo	Valor Z	Rango Min	Rango Max
Del 01-Abril-2021 al 30-Junio-2021	-	-1.96	1.96

**PROMEDIO DE FALLAS PRIORIDAD 1, EN SERVICIOS DE INTERCONEXIÓN (PUERTOS DE ACCESO).**



**NOTA:** Con base a la teoría estadística, no existen elementos suficientes para aproximar el número de fallas a una distribución normal, por lo que la prueba Z no resulta adecuada ni representativa, sin embargo se presenta la gráfica en cumplimiento al acuerdo P/IFT/150617/340 reiterando que los valores no tienen significancia estadística.

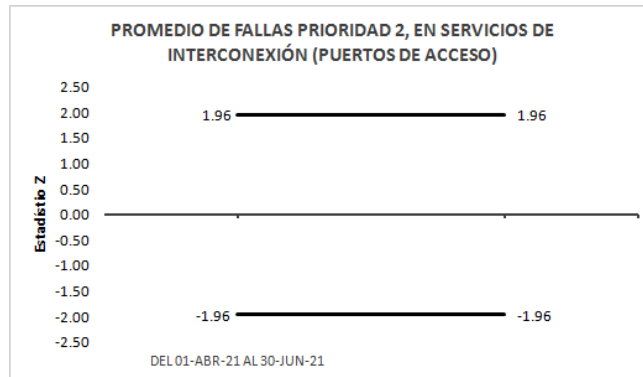
En congruencia con la Separación Funcional, Teléfonos del Noroeste sólo presenta la información de los Puertos de Acceso.

ICD Grupo Externo: Del 01-Abril-2021 al 30-Junio-2021 = 0.0034

ICD Grupo Interno: Del 01-Abril-2021 al 30-Junio-2021 = 0

Periodo	Valor Z	Rango Min	Rango Max
Del 01-Abril-2021 al 30-Junio-2021	1.0017	-1.96	1.96

**PROMEDIO DE FALLAS PRIORIDAD 2, EN SERVICIOS DE INTERCONEXIÓN (PUERTOS DE ACCESO).**



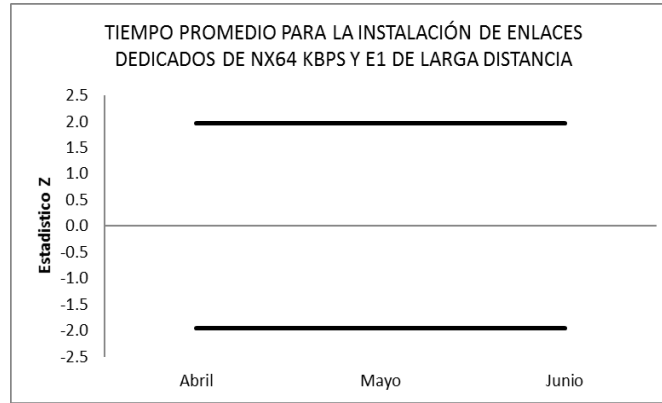
**NOTA:** Debido a que no se cuenta con la frecuencia suficiente de observaciones conforme a lo indicado en el acuerdo P/IFT/150617/340, no se grafican ni calculan los valores de la prueba Z.

En congruencia con la Separación Funcional, Teléfonos del Noroeste sólo presenta la información de los Puertos de Acceso.

ICD Grupo Externo: Del 01-Abril-2021 al 30-Junio-2021 = 0  
 ICD Grupo Interno: Del 01-Abril-2021 al 30-Junio-2021 = 0

Periodo	Valor Z	Rango Min	Rango Max
Del 01-Abril-2021 al 30-Junio-2021	-	-1.96	1.96

## TIEMPO PROMEDIO PARA LA INSTALACIÓN DE ENLACES DEDICADOS DE NX64 Y E1 LARGA DISTANCIA



**NOTA:** Debido a que no se cuenta con la frecuencia suficiente de observaciones conforme a lo indicado en el acuerdo P/IFT/150617/340, no se grafican ni calculan los valores de la prueba Z.

ICD Grupo Externo:  
ICD Grupo Interno:

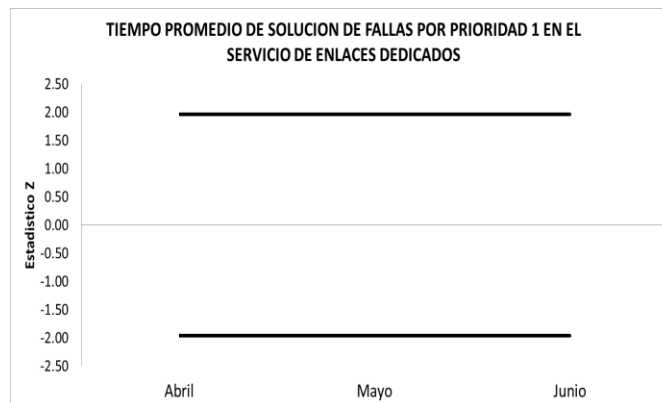
Abril = -  
Abril = -

Mayo = -  
Mayo = -

Junio = -  
Junio = -

Periodo	Valor Z	Rango Min	Rango Max
Abril	-	-1.96	1.96
Mayo	-	-1.96	1.96
Junio	-	-1.96	1.96

## TIEMPO PROMEDIO DE SOLUCIÓN DE FALLAS PRIORIDAD 1 EN EL SERVICIO DE ENLACES DEDICADOS

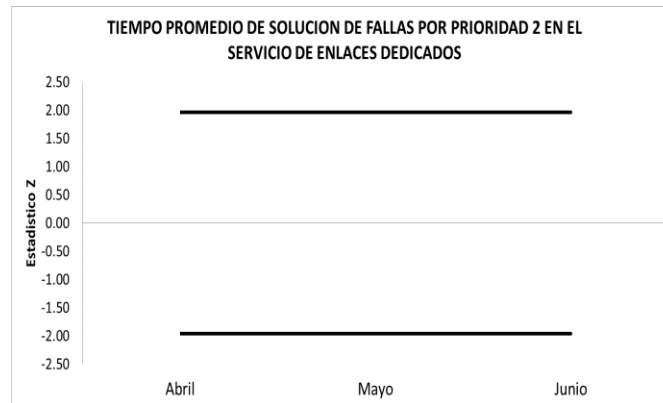


**NOTA:** Debido a que no se cuenta con la frecuencia suficiente de observaciones conforme a lo indicado en el acuerdo P/IFT/150617/340, no se grafican ni calculan los valores de la prueba Z.

ICD Grupo Externo:            Abril = -                    Mayo = -                    Junio = -  
 ICD Grupo Interno:          Abril = -                    Mayo = -                    Junio = 768.3

Periodo	Valor Z	Rango Min	Rango Max
Abril	-	-1.96	1.96
Mayo	-	-1.96	1.96
Junio	-	-1.96	1.96

## TIEMPO PROMEDIO DE SOLUCIÓN DE FALLAS PRIORIDAD 2 EN EL SERVICIO DE ENLACES DEDICADOS



**NOTA:** Debido a que no se cuenta con la frecuencia suficiente de observaciones conforme a lo indicado en el acuerdo P/IFT/150617/340, no se grafican ni calculan los valores de la prueba Z.

ICD Grupo Externo:

Abril = -

Mayo = -

Junio = -

ICD Grupo Interno:

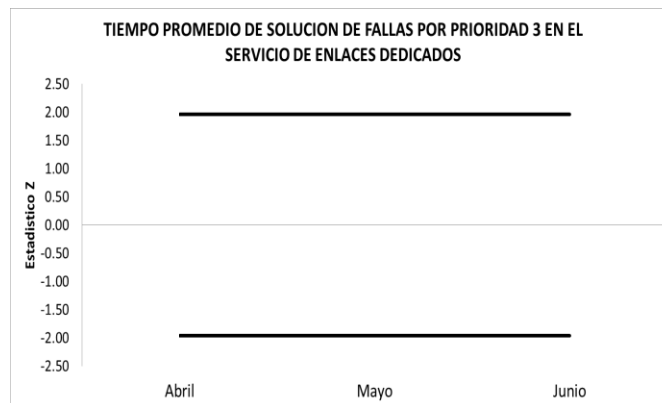
Abril = -

Mayo = -

Junio = -

Periodo	Valor Z	Rango Min	Rango Max
Abril	-	-1.96	1.96
Mayo	-	-1.96	1.96
Junio	-	-1.96	1.96

## TIEMPO PROMEDIO DE SOLUCIÓN DE FALLAS PRIORIDAD 3 EN EL SERVICIO DE ENLACES DEDICADOS



**NOTA:** Debido a que no se cuenta con la frecuencia suficiente de observaciones conforme a lo indicado en el acuerdo P/IFT/150617/340, no se grafican ni calculan los valores de la prueba Z.

ICD Grupo Externo:

Abril = -

Mayo = -

Junio = -

ICD Grupo Interno:

Abril = -

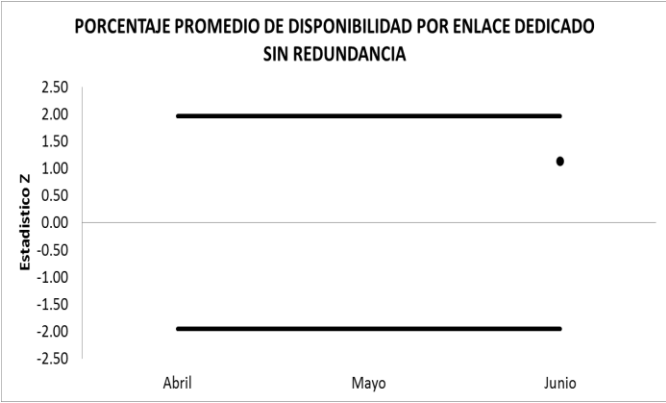
Mayo = -

Junio = -

Periodo	Valor Z	Rango Min	Rango Max
Abril	-	-1.96	1.96
Mayo	-	-1.96	1.96
Junio	-	-1.96	1.96



**PORCENTAJE PROMEDIO DE DISPONIBILIDAD POR ENLACE DEDICADO SIN REDUNDANCIA**

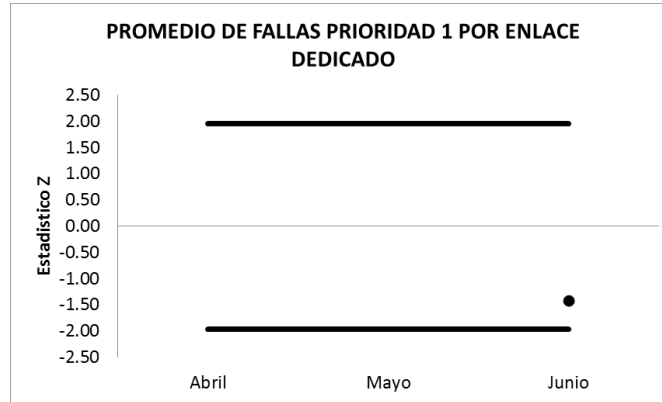



---

ICD Grupo Externo:            Abril = 100                    Mayo = 100                    Junio = 100  
 ICD Grupo Interno:            Abril = 100                    Mayo = 100                    Junio = 99.9811

Periodo	Valor Z	Rango Min	Rango Max
Abril	-	-1.96	1.96
Mayo	-	-1.96	1.96
Junio	1.14	-1.96	1.96

## PROMEDIO DE FALLAS PRIORIDAD 1 POR ENLACES DEDICADO



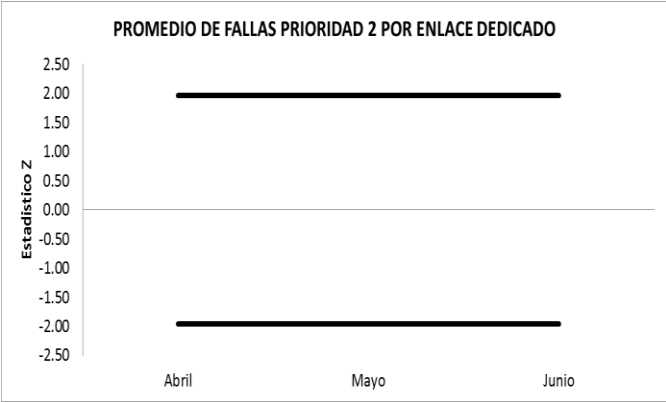
**NOTA:** Con base a la teoría estadística, no existen elementos suficientes para aproximar el número de fallas a una distribución normal, por lo que la prueba Z no resulta adecuada ni representativa. Sin embargo, se presenta la gráfica en cumplimiento al acuerdo P/IFT/150617/340 reiterando que los valores no tienen significancia estadística.

---

ICD Grupo Externo:            Abril = 0                            Mayo = 0                            Junio = 0  
 ICD Grupo Interno:          Abril = 0                            Mayo = 0                            Junio = 0.01064

Periodo	Valor Z	Rango Min	Rango Max
Abril	-	-1.96	1.96
Mayo	-	-1.96	1.96
Junio	-1.42	-1.96	1.96

**PROMEDIO DE FALLAS PRIORIDAD 2 POR ENLACES DEDICADO**



**NOTA:** Debido a que no se cuenta con la frecuencia suficiente de observaciones conforme a lo indicado en el acuerdo P/IFT/150617/340, no se grafican ni calculan los valores de la prueba Z.

---

ICD Grupo Externo:            Abril = 0                    Mayo = 0                    Junio = 0  
 ICD Grupo Interno:          Abril = 0                    Mayo = 0                    Junio = 0

Periodo	Valor Z	Rango Min	Rango Max
Abril	-	-1.96	1.96
Mayo	-	-1.96	1.96
Junio	-	-1.96	1.96

## PROMEDIO DE FALLAS PRIORIDAD 3 POR ENLACES DEDICADO



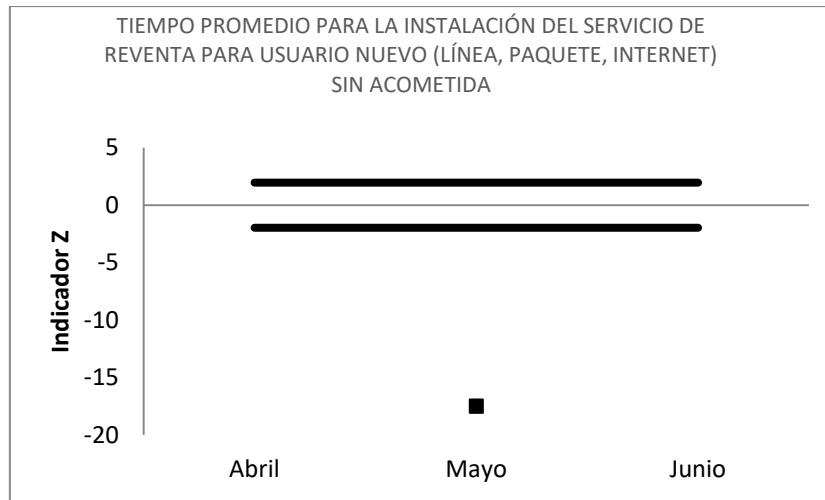
**NOTA:** Debido a que no se cuenta con la frecuencia suficiente de observaciones conforme a lo indicado en el acuerdo P/IFT/150617/340, no se grafican ni calculan los valores de la prueba Z.

---

ICD Grupo Externo:            Abril = 0                    Mayo = 0                    Junio = 0  
 ICD Grupo Interno:          Abril = 0                    Mayo = 0                    Junio = 0

Periodo	Valor Z	Rango Min	Rango Max
Abril	-	-1.96	1.96
Mayo	-	-1.96	1.96
Junio	-	-1.96	1.96

**TIEMPO PROMEDIO PARA LA INSTALACIÓN DEL SERVICIO DE REVENTA PARA USUARIO NUEVO (LÍNEA, PAQUETE, INTERNET), SIN ACOMETIDA**



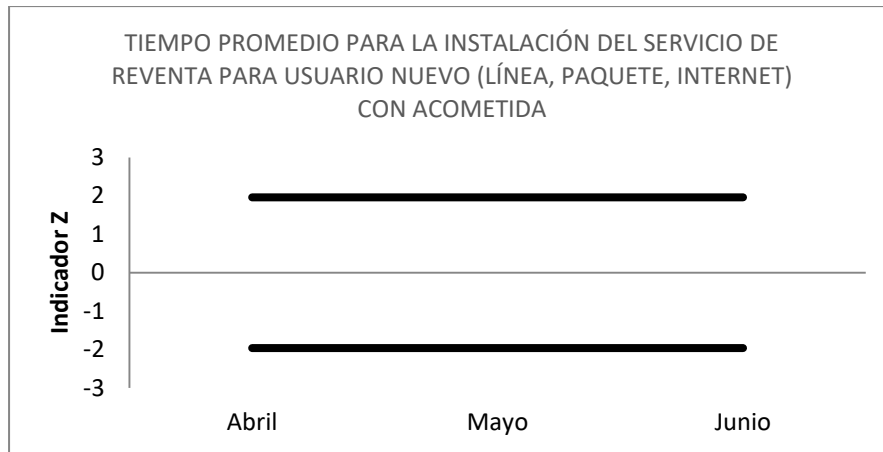
**NOTA:** Debido a que no se cuenta con la frecuencia suficiente de observaciones para los meses abril y junio conforme a lo indicado en el acuerdo P/IFT/150617/340, no se grafican ni calculan los valores de la prueba Z para los meses abril y junio.

---

ICD Grupo Externo:	Abril = - 660.33	Mayo = 503.77	Junio = -1,106.89
ICD Grupo Interno:	Abril = -3,627.14	Mayo = 4,449.77	Junio = -4,029.95

Periodo	Valor Z	Rango Min	Rango Max
Abril	-	-1.96	1.96
Mayo	-17.50	-1.96	1.96
Junio	-	-1.96	1.96

**TIEMPO PROMEDIO PARA LA INSTALACIÓN DEL SERVICIO DE REVENTA PARA USUARIO NUEVO (LÍNEA, PAQUETE, INTERNET), CON ACOMETIDA**



**NOTA:** Sin eventos en el trimestre.

ICD Grupo Externo:  
ICD Grupo Interno:

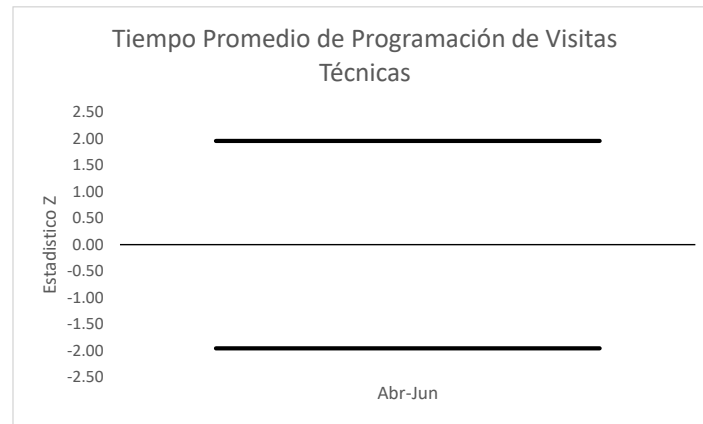
Abril = -  
Abril = -

Mayo = -  
Mayo = -

Junio = -  
Junio = -

Periodo	Valor Z	Rango Min	Rango Max
Abril	-	-1.96	1.96
Mayo	-	-1.96	1.96
Junio	-	-1.96	1.96

## TIEMPO PROMEDIO DE PROGRAMACIÓN DE VISITAS TÉCNICAS



**NOTA:** Debido a que no se cuenta con la frecuencia suficiente de observaciones conforme a lo indicado en el acuerdo P/IFT/150617/340, no se grafican los valores de la prueba Z.

---

ICD Grupo Externo: Del 01-Abril-2021 al 30-Junio-2021= -  
ICD Grupo Interno: Del 01-Abril-2021 al 30-Junio-2021= -

Periodo	Valor Z	Rango Min	Rango Max
Del 01-Abril-2021 al 30-Junio-2021	-	-1.96	1.96